



Grafiche Gelmini
*dal 1925 la perfetta armonia fra
tradizione
e innovazione.*



Paul Klee

Introduzione

L'immagine, è oggi l'elemento decisivo, determinante, indispensabile per raggiungere qualsiasi obiettivo, per valorizzare un progetto, per ampliare l'efficacia di una struttura e il successo di un prodotto, per trasmettere un messaggio vincente.

Stampare l'immagine, è quindi un'impresa complessa, coinvolgente e appassionante.

Come sempre l'immagine racchiude in sé la filosofia aziendale, il marketing, l'essenza del prodotto, il mercato, il risultato finale;

l'immagine è una “magia distribuita”.

E l'immagine deve sempre farsi spazio in un ciclo produttivo ed essere adattabile a linee di produzione molto sofisticate e rapide e, quindi, dev'essere non solo fantasiosa ma anche tecnologica.



Andy Warhol

Ecco perché l'Azienda Grafica, con le sue produzioni, diventa sempre più strategica e determinante, perché oltre alle informazioni, alla bellezza, alla tentazione, al piacere, deve trasmettere sicurezza totale, deve dare al Cliente supporto, idee, collaborazione, certezze. Allora è facile comprendere quante attenzioni, professionalità e motivazioni si avvicendano in una moderna Azienda Grafica.



Anni '30

Un po' di storia

Le Arti Grafiche Gelmini sono nate nel 1925. Della piccola Azienda di allora, che stampava già manifesti, brochures, depliant, pubblicazioni aziendali e packaging, esiste solo il ricordo ed un patrimonio enorme di esperienze sul campo, sia dal punto di vista gestionale che tecnico ed estetico.

Il continuo sviluppo organizzativo e tecnologico, in questi 80 anni di lavoro, applicato a produzioni sempre più impegnative, legate specialmente a Clienti nazionali e multinazionali dei settori farmaceutici, alimentari e delle bevande, consente



oggi all'Azienda di presentarsi ai massimi livelli del mercato mondiale per tecnologia, competitività, qualità e servizio.

Le Grafiche Gelmini operano in Milano, nelle vicinanze dell'Aeroporto di Linate ed occupano un moderno stabilimento di 5.000 mq., più svariati reparti di pre stampa, assistenza e sviluppo.

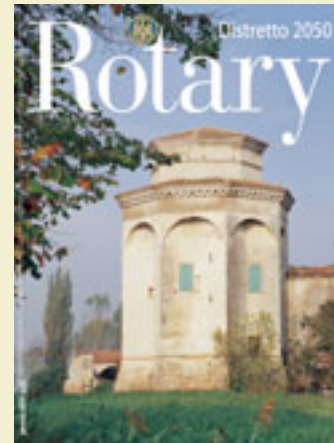
Il potenziale produttivo odierno, in etichette, è di 40 milioni di pezzi al giorno.

L'Azienda opera in conformità al Sistema Qualità ISO 9001, con certificazione e tracciabilità totale dei prodotti venduti.



I prodotti

Le Grafiche Gelmini sono da sempre specializzate nella produzione in grande serie di stampati pubblicitari, libri policromici e brochures di ogni genere, dall'arte alla medicina, dalle pubblicazioni scientifiche a quelle studiate per il loro successivo trasferimento su internet.



Agli stampati tradizionali si sono negli anni aggiunte molte pubblicazioni aziendali fino agli attuali periodici di free-press che legano la clientela al proprio mercato di appartenenza, grazie alla nostra redazione interna ed alla gestione degli indirizzari e delle spedizioni, nonché della gestione e della raccolta pubblicitaria.



I prodotti

Le Grafiche Gelmini sono altamente specializzate nella produzione in grande serie di etichette e packaging per acque, soft-drinks, birre, alcolici, alimenti, prodotti dolciari, prodotti per la casa e dell'abbigliamento.

In considerazione del fatto che questi prodotti si presentano con un alto livello di personalizzazione, le Grafiche Gelmini offrono un Servizio di pre-vendita altamente qualificato che permette al Cliente di effettuare le scelte più



idonee sia per quanto riguarda l'immagine che la producibilità: si individua così il punto di incontro tra l'estetica e l'applicabilità.

Inoltre, l'Azienda, può offrire ai Clienti tutti quei prodotti grafici come gli stampati per comunicazioni, la pubblicità, l'informazione commerciale e la manualistica che completano l'offerta commerciale.

Punto di forza è la costante assistenza on-site fornita al cliente da personale preparato e capace, in grado di identificare e risolvere in breve tempo ogni problema di utilizzo.

Etichette



Le Grafiche Gelmini sono altamente specializzate nella produzione in grande serie di etichette e packaging per acque, soft-drinks, birre, alcolici, alimenti, prodotti dolciari, prodotti per la casa e dell'abbigliamento.

In considerazione del fatto che questi prodotti si presentano con un alto livello di personalizzazione, le Grafiche Gelmini offrono un Servizio di pre-vendita altamente qualificato che permette al Cliente di effettuare le scelte più idonee sia per quanto riguarda l'immagine che la producibilità: si individua così il punto di incontro tra l'estetica e l'applicabilità.

Acque Minerali

Da più di quarant'anni le Grafiche Gelmini sono leader mondiale nella produzione di etichette per imbottigliamento, e annoverano tra i propri clienti tutte le grandi realtà europee del settore imbottigliamento.



Etichette tagliate e fustellate o in rotolo. in carta, in carta metallizzata, in adutoadesivo, film plastico (anche nella versione tagliata e fustellata per etichettatrici tradizionali)

Cleaning



Etichette tagliate e fustellate o in rotolo. in carta, in carta metallizzata, in adutoadesivo, film plastico (anche nella versione tagliata e fustellata per etichettatrici tradizionali).

La versione produttiva "in mould", per applicazione durante termoformatura, sono realizzate su film plastico che su carta politenata.

I film metallizzati e quelli trasparenti sono tutti trattati con particolari applicazioni di laccatura che ne consentono l'utilizzo anche su impianti di applicazione non progettati per questo utilizzo.

Soft Drink

Anche per i prodotti Soft Drink, Grafiche Gelmini è in grado di produrre vari tipi di etichette.

COLLEZIONE CARTE

Patinate antisppolo e resistenti all'umido
Telate, Vergate, Goffrate e Marcate
Metallizzate (oro, argento, ologrammate)
Anti-olio, uso alimentari
Film bianchi e trasparenti
(polipropilene OPP, poliestere PET, pvc)



LAVORAZIONI PARTICOLARI

Bronzi in polvere, colori flexografici, colori in lamina, verniciature lucide od opache (in pieno o riservate), plastificazione, goffratura, stampe ologrammate, fustellature.

Food



Le etichette per prodotti alimentari, un'altra tipologia in cui le Grafiche Gelmini offrono una vasta scelta di possibili soluzioni.

COLLEZIONE CARTE

Carte patinate

Carte per stampanti termiche

Carte per stampanti a trasferimento termico

Film bianchi e trasparenti (polietilene, polipropilene, pvc)

Carte ologrammate

SCELTA DELL'ADESIVO

Permanente per superfici asciutte e pulite

Permanente tenace

Removibile

Per l'applicazione diretta sulla carne,
e più in generale su tutti gli alimenti

Per etichette apri e chiudi.

Spirits

Le moderne tecnologie a disposizione rendono possibile la realizzazione di qualsiasi tipo di etichetta, sia essa "acqua e colla" oppure adesiva, stampata in serigrafia o in offset.

Grazie ad avanzati sistemi di fustellatura ogni forma è concessa, lasciando spazio alla creatività, alle idee e al trend del marketing.

Le etichette possono essere ulteriormente



impresiosite da particolari lavorazioni quali la plastificazione, la verniciatura, i rilievi e l'oro e l'argento a caldo.

Sleevers



Etichette stampate su film plastico tradizionale, trasparente o metallizzato, in offset, flessò e rotografia, e saldate a tubo per l'utilizzo su macchine a manica. A seconda della tipologia del

supporto utilizzato le etichette aderiscono al contenitore per termorestringimento parziale o totale.

Particolarmente adatte al mercato delle bevande e della cosmetica per l'effetto no label look che presentano quando sono stampate su supporto trasparente.

In Rotolo

Etichette in rotolo. in carta, in carta metallizzata, in adutoadesivo o film plastico.



In Mould



Le etichette in mould sono fornite per essere inserite sul contenitore finale in fase di termoformatura, senza l'utilizzo di collanti. Stampate in Offset su carta o film anche trasparente o metallizzato, possono essere fornite

anche personalizzate per piccoli lotti con la tecnica della stampa digitale.

Le etichette in mould possono essere realizzate anche su supporto metallico specchiato o su supporto ologrammato con straordinari effetti di luce e colori.

Per le Aziende che desiderano realizzare in casa propria piccole tirature personalizzate forniamo tutta la tecnologia (plotter, inchiostri, supporti plastici, fustelle) per realizzare on site autonomamente le tirature personalizzate e forniamo anche il servizio della ingegnerizzazione e messa a punto del singolo impianto a distanza, per consentire al cliente in pochi minuti di personalizzare la propria confezione.

Lenticular

Anche su supporto con tecnologia In Mould (specialmente indicate per i bicchieri drinkware di bevande gassate e soft drinks) le etichette a tecnologia lenticolare disponibili con i diversi effetti

- 3D
- 3D Flip
- Animazione
- Mutazione (morphing)
- Zoom

sono particolarmente adatte a valorizzare i



prodotti di alta gamma o per gemellaggi di grandi Brands come nel caso dei bicchieri Pepsicola che riportano gli episodi della saga di Star Wars.

Etichette



Le Grafiche Gelmini sono altamente specializzate nella produzione in grande serie di etichette e packaging per acque, soft-drinks, birre, alcolici, alimenti, prodotti dolciari, prodotti per la casa e dell'abbigliamento.

Editoria

Libri, volumi, brochure, opuscoli, cataloghi...ideati e realizzati integralmente o in collaborazione con i più prestigiosi editori e studi grafici, colpiscono per la resa fotografica di immagini ed illustrazioni. Grazie alle più avanzate tecnologie, infatti, le Grafiche Gelmini stampano, ormai da tempo, con retini fino a 140 linee. Fiore all'occhiello della produzione aziendale, le collane di cucina annoverano ormai più di cinquanta titoli. Cataloghi per mostre d'arte, per mostre fotografiche, edizioni speciali, impresse con il marchio "Edizioni Gelmini" impreziosiscono la galleria di pubblicazioni. Redazione interna,



ricerca iconografica, shooting, studio grafico: mente e braccia che le Grafiche Gelmini mettono a disposizione per trasformare in prestigiose pubblicazioni le idee dei propri clienti.

Riviste



Dalle testate storiche fino ad i più innovativi progetti editoriali, dalle decine di migliaia di copie fino alle più basse tirature le Grafiche Gelmini garantiscono qualità tempestiva e conveniente. Grazie alla flessibilità della propria struttura ed alla estensione delle varie competenze la nostra società si propone sia come “esecutrice” che come “ideatrice” di riviste,

periodici, pubblicazioni aziendali e di free-press. Gestione di indirizzi e spedizioni, nonché la gestione e la raccolta pubblicitaria completano il servizio offerto. Le riviste che escono dal nostro stabilimento, ancora fresche di stampa, sono già consultabili via internet sui siti dei nostri clienti.

Advertising

Realizzazione di campagne marketing complete, dallo studio delle caratteristiche del prodotto al suo posizionamento sul mercato ,tramite realizzazione di stampati, filmati pubblicitari, siti internet interattivi e buy on-line integrato.

Dalla presentazione del prodotto alla sua commercializzazione finale, curando anche gli aspetti di distribuzione e trasporto, oltre che l'incasso per via informatica con software



avanzati (XML) e protocolli proprietari, offrendo nello stesso tempo alla clientela la trasparenza totale per via informatica di tutto il processo di diffusione, vendita, acquisizione ordini, distribuzione e incasso.

Manifesti



Dimensioni speciali per reclamizzare eventi eccezionali, lanci editoriali, prodotti.

Realizzati anche in campioni unici, grazie all'utilizzo di plotter di grande formato, su supporti tradizionali o innovativi

Servizi Elettorali

Grazie anche alla collaborazione con noti professionisti della comunicazione offriamo ai candidati alle elezioni anche il servizio elettorale completo. La gestione interna di tutte le fasi (ideazione, progettazione, verifica, realizzazione, distribuzione) consente economie di costi e di tempo ed elimina i ricorrenti disagi che accadono nei tempi ristretti delle tornate elettorali.

Fasi distinte:

- Studio del profilo
- Definizione dell'immagine in relazione al target attuale e potenziale
- Servizio fotografico
- Realizzazione spot video e audio
- Ideazione e realizzazione della grafica e dei contenuti testuali della campagna (manifesti, volantini, santini, etc)
- Ideazione e realizzazione del sito internet (struttura, grafica, presentazioni testuali) su misura



- Servizio comunicati stampa
- Servizi accessori (spedizione, distribuzione, supporto eventi, etc).

L'organizzazione puo' essere attivata anche solo per alcune fasi, ma il programma completo garantisce la coerenza d'immagine e la cura dei dettagli che permettono di seguire e promuovere il/la candidato/a nella sua specificità.

Ologrammi



L'ologramma viene utilizzato principalmente per combattere la falsificazione e la contraffazione, ma non è da sottovalutare il notevole impatto visivo, per il quale viene impiegato in campo pubblicitario e grafico. L'ologramma è un vero e proprio dispositivo ottico con caratteristiche di variabilità dell'immagine al mutare delle

condizioni di illuminazione; non è riproducibile né con una fotocopiatrice a colori né con uno scanner ad alta definizione. Illuminato propriamente, può generare immagini tridimensionali che rendono le diverse prospettive del soggetto a seconda dell'angolo di osservazione, animazioni e trasformazioni dell'immagine e effetti cinetici con elementi grafici in movimento. La colorazione, inoltre, può introdurre degli elementi grafici che assumono le diverse tonalità dell'iride al variare dell'angolo d'illuminazione.

- Prodotti olografici
- Ologrammi 2d-3d
- Ologrammi 3d
- Gratings
- Dot matrix
- Crittogramm

Cartotecnica

Studio e realizzazione di prodotti cartotecnici, caratterizzati dalla personalizzazione di materiali e forme, con soluzioni di confezione modellate sulle esigenze del cliente.



Multimedia



La rete offre la possibilità alle piccole e medie aziende di realizzare vere e proprie campagne promozionali,

L'AGENZIA VIRTUALE:

cosa facciamo e come lo facciamo...

Realizziamo siti internet, prodotti grafico editoriali, cataloghi multimediali, servizi per il marketing e le promozioni on-line, strategie per una diffusa visibilità on line. L'esperienza nel settore delle arti grafiche e della nuova comunicazione, ci permette di operare

attivamente in questo settore e di offrire prodotti e servizi diversificati che si integrano perfettamente.

Presentarsi sul mercato con mezzi innovativi, che creano valore aggiunto, quali il mail marketing, il posizionamento sui motori di ricerca, un sito con contenuti tecnologici di rilievo, oltre ad agevolare le attività commerciali dell'azienda, con un risparmio economico, permette di acquisire nuovi clienti e aumentare il volume di affari.

Manuali aerei

Manuali tecnici secondo standard AER ed i requisiti di carattere generale delle Pubblicazioni Tecniche Elettroniche Interattive (IETP) di competenza di ARMAEREO.

Pubblicazioni Tecniche Elettroniche Interattive di:

- Classe P (Organizzate a Pagina) IETP-P / AER.P.172 sono tutte quelle pubblicazioni tecniche elettroniche interattive la cui presentazione a video, la relativa struttura e l'organizzazione del contenuto, rispondono ai requisiti previsti dalle norme AER.P per i corrispondenti manuali in versione cartacea.

La norma AER.P.171 fornisce i requisiti specifici di questa classe.

- Classe X (Ottimizzate per Reti Intranet/Internet): IETP-X / AER.P.175 sono tutte quelle pubblicazioni tecniche elettroniche interattive basate sul linguaggio XML (eXtensible Markup Language) ed orientate ad essere



principalmente utilizzate in un contesto di reti Intranet e/o Internet e la cui visualizzazione avviene tramite i normali visualizzatori (browser) commerciali.

La norma AER.P.175 fornisce i requisiti specifici di questa classe.

60 linee
standard



Photo by Joe Oppedisano



180 linee
Grafiche Gelmini

60 linee standard
zoom x10



180 linee Grafiche Gelmini
zoom x10





La tecnologia

Le Grafiche Gelmini hanno nel DNA la passione per le tecnologie. Da sempre, molte realizzazioni e rivisitazioni di impianti e macchine di produzione sono state eseguite da un gruppo molto motivato di tecnici che costituiscono un Engineering altamente qualificato, sotto la guida della Direzione Generale.

Il reparto di pre-stampa è un punto di forza dell'Azienda con le sue sempre moderne attrezzature di imposizione ad integrazione globale che propone, unificate e collegate in rete, le realtà MAC, VMS, Siemens, Linux, Unix e naturalmente Windows.

Il reparto stampa è composto da 7 linee Heidelberg da 2 a 7 colori più vernice, governate e programmate dai controlli centralizzati elettronici di processo, affidati a molti PLC Siemens.

Il reparto di confezionamento è completamente robotizzato:



- Pareggiatura dei fogli • Taglio • Fustellatura
- Impaccamento • Pallettizzazione
- Etichettatura • Piegatura • Raccolta
- Allestimento • Punto Metallico

con tutti i dati relativi ai prodotti e al Cliente.

I pallets presentano un imballo studiato appositamente per garantire la perfetta conservazione del prodotto finito, durante i trasporti e gli immagazzinamenti.

La continua evoluzione tecnologica di queste particolari tipologie di lavorazione ed il conseguente know-how tecnico rappresentano per Grafiche Gelmini un fondamentale impegno strategico.



I materiali

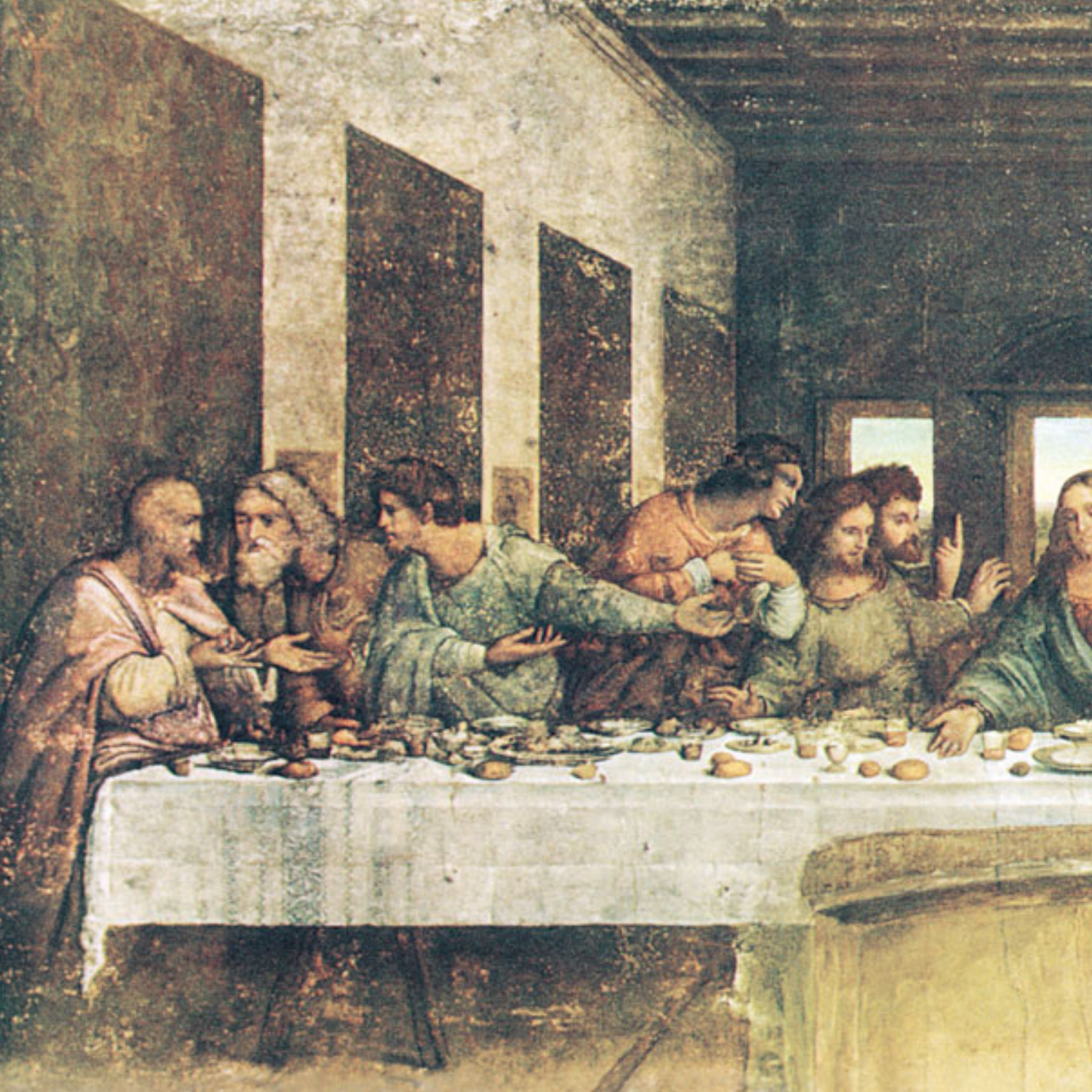
- Carta
- Inchiostri
- Imballi
- Chimici Industriali
- Accessori di produzione

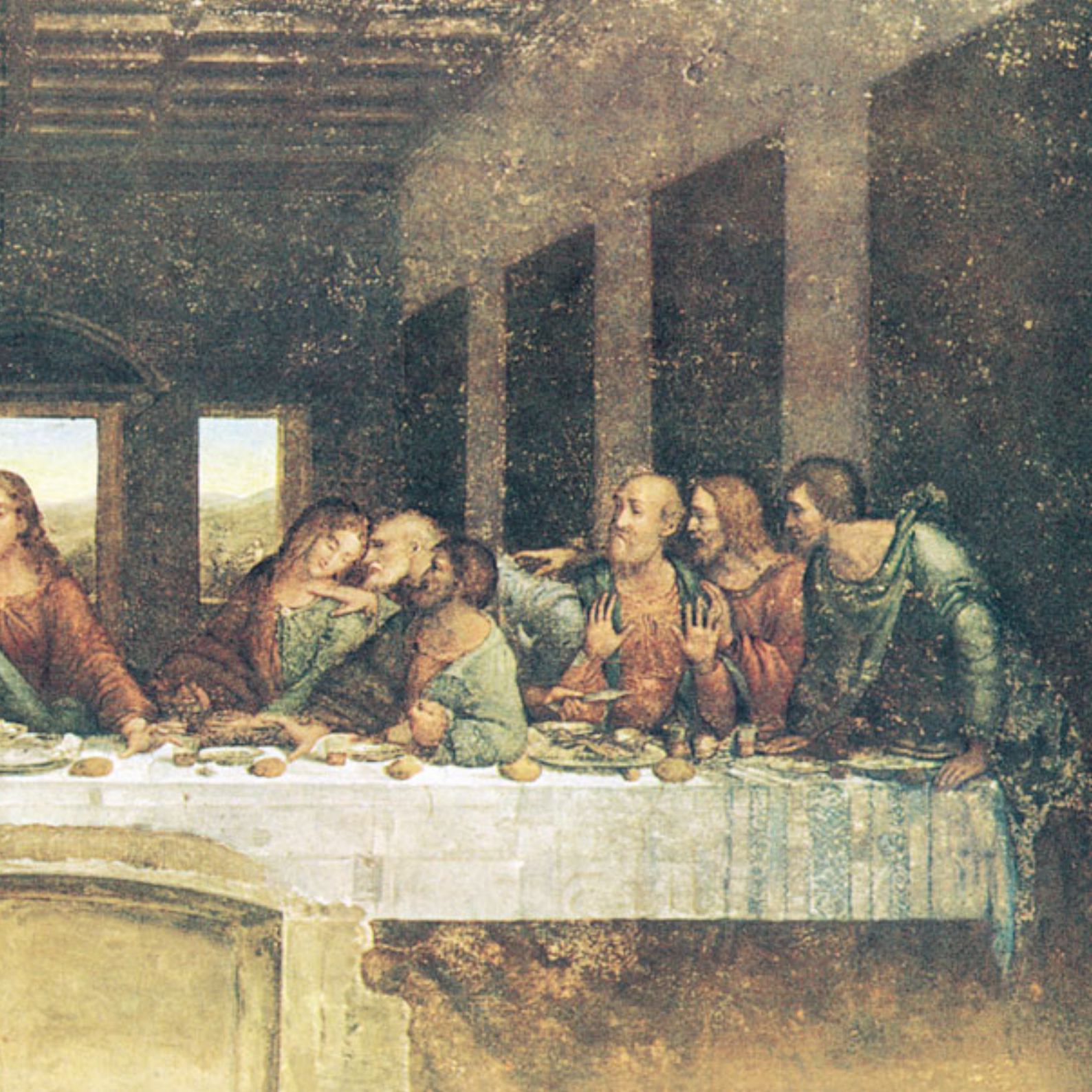
Le Grafiche Gelmini, operano per i migliori Clienti italiani ed europei, utilizzando le più qualificate materie prime:

- Le carte monopatinate, con trattamenti speciali atti a garantire al prodotto l'inalterabilità nel tempo ed il miglior comportamento in linea;
- Le carte metallizzate, brillanti, speciali per birre e liquori;

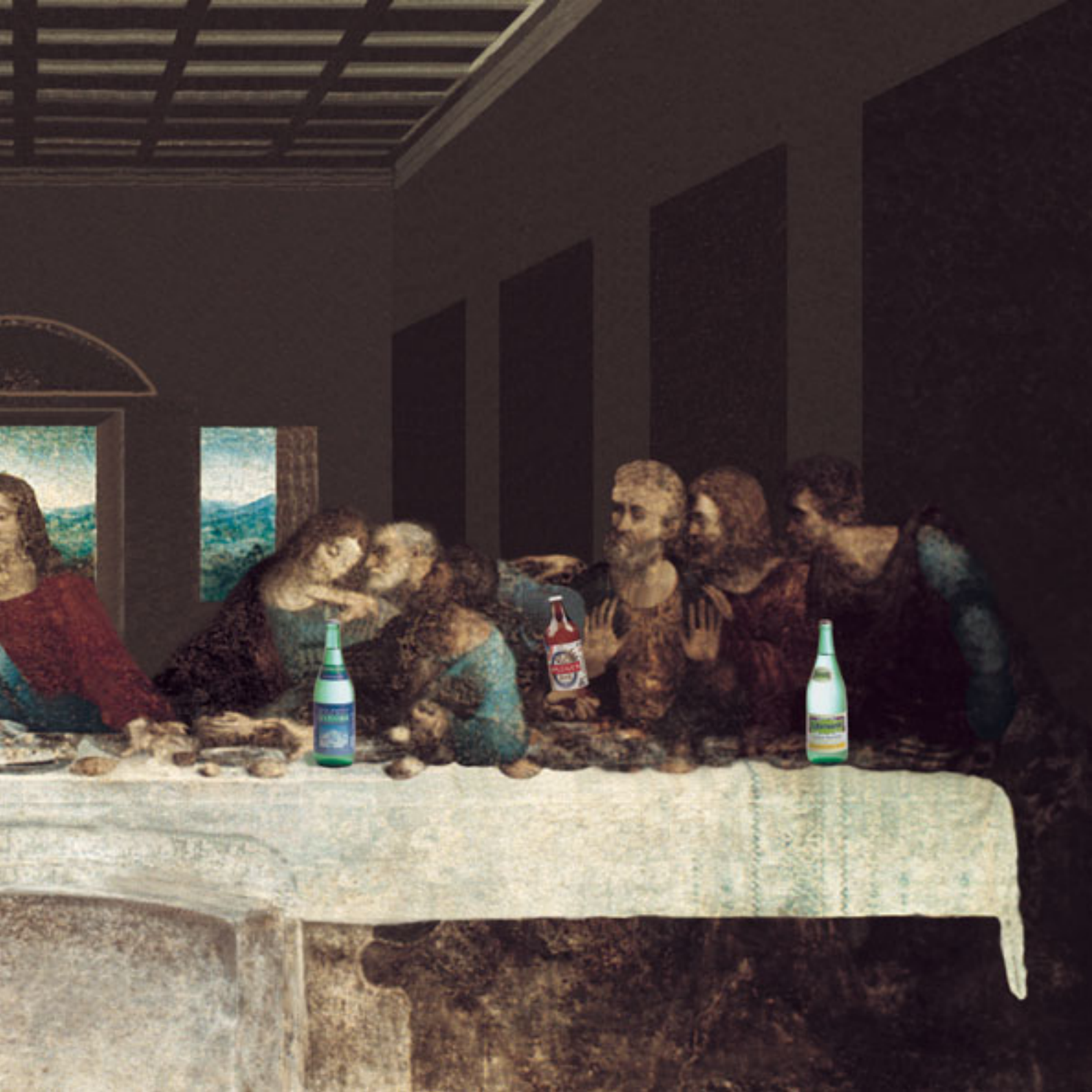


- Gli inchiostri resistenti alla luce, agli alcali e all'abrasione, secchi, freschi per UV.
- Le vernici, a solvente e all'acqua, resistenti agli agenti atmosferici, perfettamente inerti;
- I materiali per l'imballo, garantiti per la resistenza e la sicurezza ecologica, rappresentano, in qualità e prestazioni, il top delle produzioni mondiali, con tutti i più grandi nomi della cellulosa sempre presenti sugli stock aziendali.











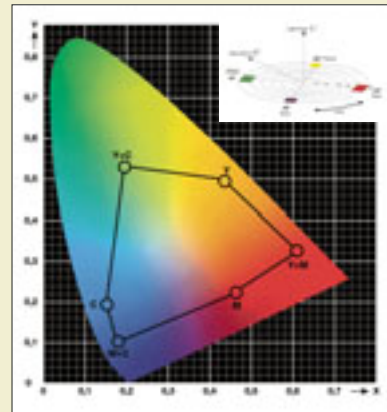
Qualità e sicurezza

La politica della Qualità è concretamente attuata a tutti i livelli dell'Azienda e periodicamente verificata.

Il controllo sui materiali e sui processi è realizzato attraverso rigorose procedure, da tutto il personale, con progressiva sistematica registrazione computerizzata dei dati, messi subito a disposizione del cliente, on-line in extranet.

Per ogni etichetta fornita ad un Cliente è possibile ricostruirne la storia completa: da una precisa rintracciabilità si ha una sicurezza totale.

Lo standard qualitativo è garantito in tutte le ristampe, grazie ad una severa metodologia di ripetibilità inserita nel processo.



Un servizio di manutenzione preventiva su tutti gli impianti, con controlli pianificati e documentati, garantisce le migliori disponibilità continue di tutti i servizi verso il Cliente. Inoltre, un Servizio di Customer Service, sempre attivo, offre al Cliente una costante ed assidua assistenza.

L'organizzazione produttiva delle Grafiche Gelmini, permette di contenere razionalmente i costi eliminando ogni attività superflua, e, quindi, garantisce all'Azienda un'elevata competitività sul mercato.



I servizi

Le Grafiche Gelmini offrono ai Clienti molteplici Servizi che contribuiscono a migliorare il livello di partnership e partecipazione. Oltre ai Servizi per la Qualità, le Certificazioni del prodotto ed il Customer Service sono a disposizione dei Clienti le seguenti funzioni:

Servizi Tecnici

Definisce l' idoneità delle forme e le ottimizza dimensionalmente in base alle caratteristiche dei contenitori del Cliente.



Ricerca e Sviluppo

Propone al mercato nuovi prodotti, soluzioni innovative, ingegnerizzazioni sul prodotto per renderlo più producibile e più adatto all' utilizzo sulle linee.

Area di Servizi ON-LINE

Offre la possibilità di verificare lo stato delle proprie commesse in corso di lavorazione, di impostare nuovi preventivi, di richiedere un contatto tramite il Customer Service.

Gestione indirizzi

Assistenza Clienti finali

Torino - France - Suisse

Venezia

grafiche yelmini

Segrate
smistamento
ferroviario

Bologna - Roma



Localizzazione



Le Grafiche Gelmini operano in Milano e si trovano accanto alla tangenziale est, in prossimità dell'Aeroporto di Linate.

Questa localizzazione facilita i contatti con la Clientela sia nazionale che internazionale, gli arrivi delle materie prime e la spedizione del prodotto finito.

Inoltre, a pochi chilometri è in funzione il nuovo Centro di Smistamento Merci di Segrate che permette, con relativa facilità, di spedire via ferrovia, i prodotti in tutta Europa, per tutti quei casi in cui questa soluzione, alternativa ai tir, si presenta più conveniente, sia per le tempistiche che per il costo.

Milan, june 2003